

SilberPfeil®KnickPipe Tak to działa:

Przygotowanie

Füllfertig, tzn. "gotowe do nadziewania"

Opakowanie foliowe otworzyć i odlać zalewę.
Napełnić ciepłą wodą, (max. 35 st.C) w takiej ilości,
aby wszystkie rurki były nią zakryte.
Pozostawić na 30 minut.

Zasolone: Opakowanie foliowe otworzyć i delikatnie przerzucić rurki do pojemnika typu E2.

Zalać zimną wodą tak, aby wszystkie rurki były nią zakryte. Po 30 minutach wymienić wodę

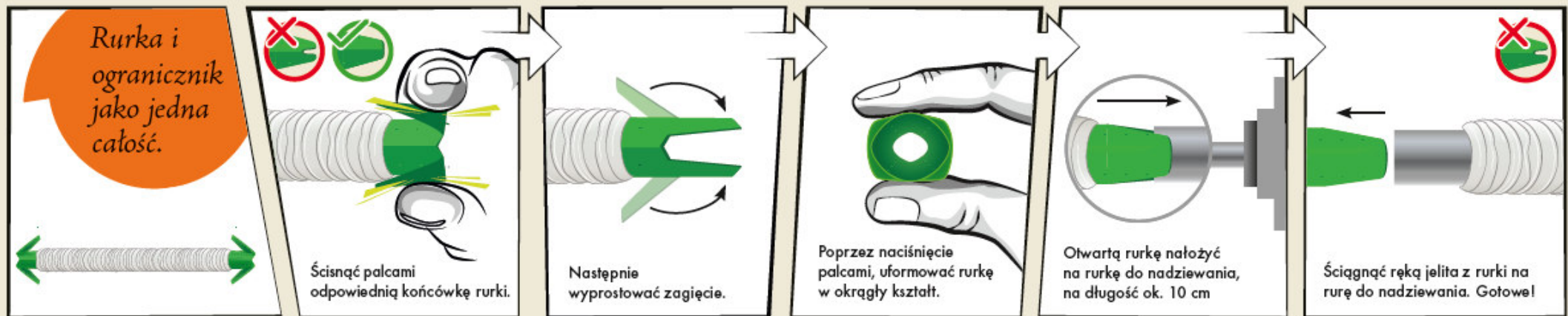
l pozostawić w niej jelita na całą noc, aby zmiękły (ok. 18L wody na pojemnik E2).

Wodę odlać i ponownie zalać jelita ciepłą wodą (max. 35 st. C). Pozostawić na kolejne 30 minut.

Jelita są gotowe do nadziewania - proszę jeszcze zwrócić uwagę na instrukcję poniżej:

Jelita są gotowe do nadziewania ale proszę jeszcze zwrócić uwagę na instrukcję poniżej:

Instrukcja użycia



Ważne: nasze SilberPfeil®Pipe klejone – generalnie muszą być nadziewane przy użyciu miękkich hamulców. O dokładnych ustawieniach nadziewarki oraz innych urządzeń jeliciarskich możecie Państwo porozmawiać z naszym technikiem ds. zastosowania jelit naturalnych.

Kontakt do technika ds. jelit naturalnych:
+48 888 541 750