

Der SilberPfeil®KnickPipe So wird es gemacht:

Vorbereitung

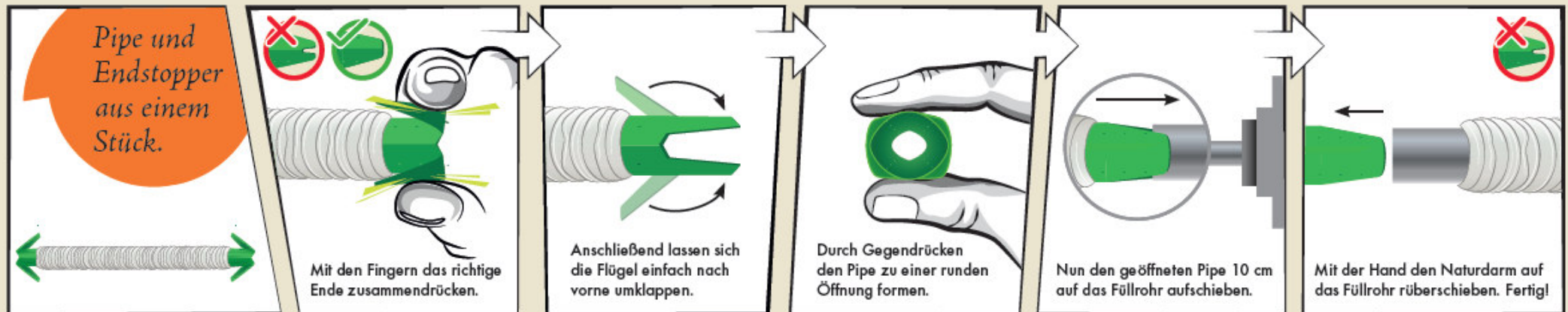
Füllfertig: Frischepack öffnen und Lake abkippen.
Mit warmem Wasser auffüllen (max. 35°C)
bis alle Pipes mit Wasser bedeckt sind.
30 Minuten quellen lassen.

Der Darm ist nur bereit zum Füllen.
Bitte beachten Sie die Anleitung unten.

Gesalzen: Frischepack öffnen und die Pipes vorsichtig in eine E2 Kiste entleeren.
Mit kaltem Wasser auffüllen bis alle Pipes bedeckt sind. Nach 30 Minuten Wasser wechseln
und die Pipes über Nacht in ausreichend kaltem Wasser quellen lassen (ca. 18 Liter pro Kiste).
Wasser abkippen, mit warmem Wasser (maximal 35°C) auffüllen und weitere 30 Minuten quellen lassen.

Der Darm ist nun bereit zum Füllen – bitte beachten Sie die Anleitung unten.

Anwendung



Wichtig: SilberPfeil® Pipes mit Überlappung müssen generell mit einer weichen Bremse gefüllt werden.
Falls keine weiche Bremse zur Verfügung steht, öffnen Sie bitte die Bremse so weit wie möglich,
so dass die Überlappung gleichmäßig durch die Bremse gleiten kann.
Zur genauen Einstellung der Füllmaschine, der Darmbremse und der Darmhaltegeräte
kontaktieren Sie bitte die CDS-Anwendungstechniker.

Kontakt CDS-Anwendungstechniker:
+49 (0) 7951-391-0